

č.	prostor	m <sup>2</sup>
1	chodba	7,8
2	WC	1,8
3	koupelna	4,7
4	ložnice	17,1
5	kuchyně + obývací pokoj	22,5
	příčky	3,5
	sklepní kóje	3,1
<b>Podlahová plocha bytu</b>		<b>60,5</b>
6	lodžie	20,0

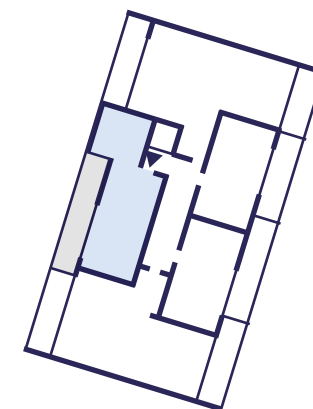
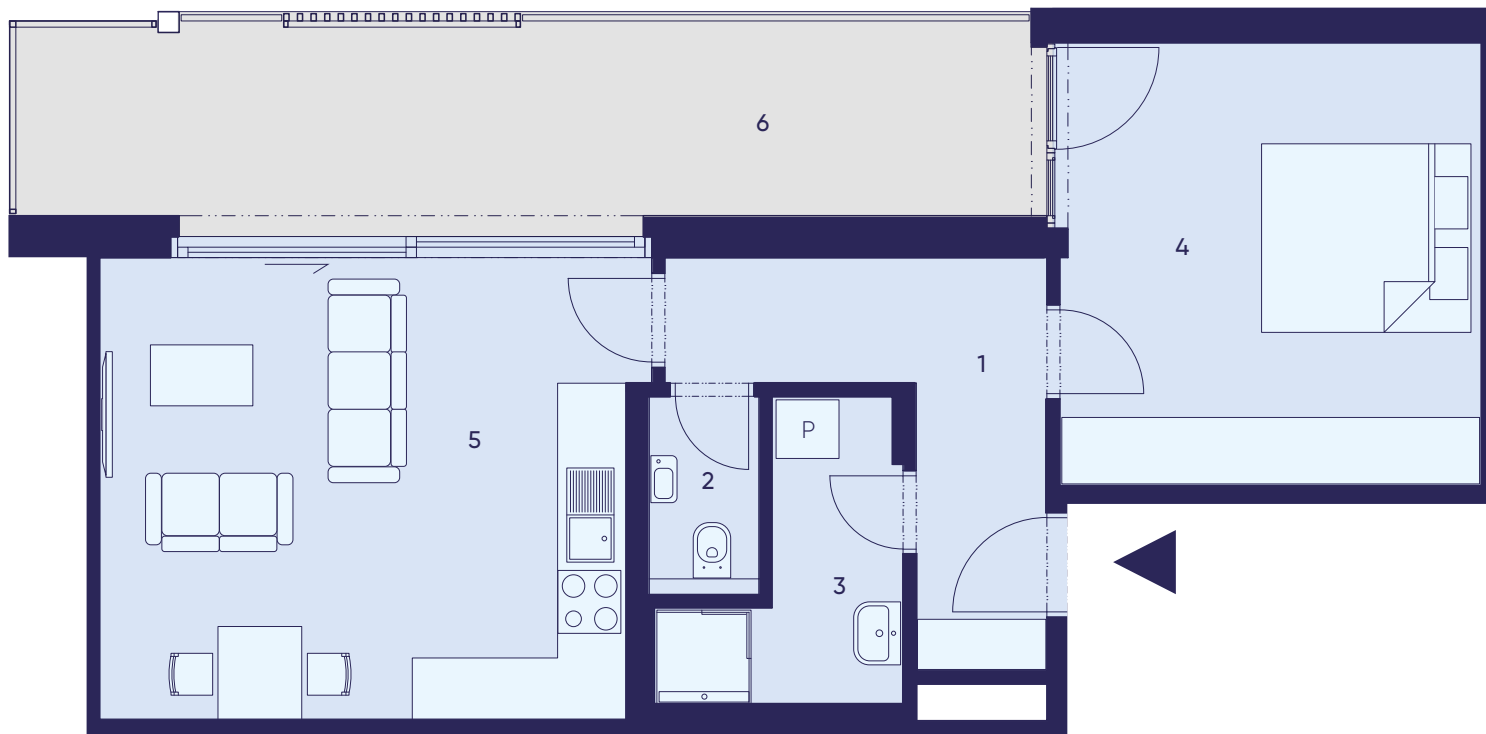


Schéma půdorysu představuje dispoziční řešení bytu. Uvedené plochy jsou orientační a slouží jako marketingová, nikoli projektová dokumentace. Kuchyňská linka a nábytek nejsou součástí dodávky bytu, zařízení je zobrazeno pouze pro názornost. Specifikace pro konstrukce, povrchové úpravy a rozsah vybavení je předmětem přílohy "Standard nemovitosti". Developer si vyhrazuje právo na změny a upřesnění bez předchozího upozornění.

