

č.	prostor	m ²
1	chodba	5,0
2	WC	2,0
3	koupelna	5,6
4	kuchyně + obývací pokoj	24,7
	příčky	3,1
	sklepní kóje	5,0
Podlahová plocha bytu		45,4
8	lodžie	14,3

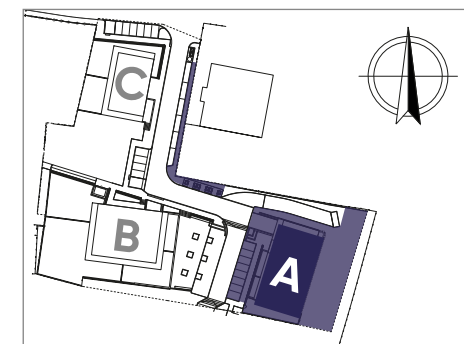
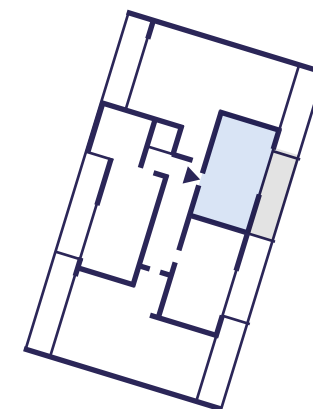


Schéma půdorysu představuje dispoziční řešení bytu. Uvedené plochy jsou orientační a slouží jako marketingová, nikoli projektová dokumentace. Kuchyňská linka a nábytek nejsou součástí dodávky bytu, zařízení je zobrazeno pouze pro názornost. Specifikace pro konstrukce, povrchové úpravy a rozsah vybavení je předmětem přílohy "Standard nemovitosti". Developer si vyhrazuje právo na změny a upřesnění bez předchozího upozornění.