

č.	prostor	m ²
1	chodba	12,1
2	WC	2,2
3	koupelna	6,3
4	ložnice	16,1
5	pokoj	13,0
6	kuchyně + obývací pokoj	27,9
	příčky	6,0
	sklepní kóje	7,0
Podlahová plocha bytu		90,6
7	lodžie 1	14,8
8	lodžie 2	14,2

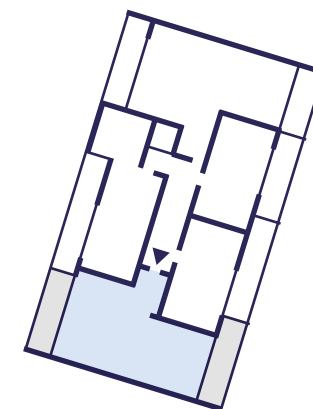


Schéma půdorysu představuje dispoziční řešení bytu. Uvedené plochy jsou orientační a slouží jako marketingová, nikoli projektová dokumentace. Kuchyňská linka a nábytek nejsou součástí dodávky bytu, zařízení je zobrazeno pouze pro názornost. Specifikace pro konstrukce, povrchové úpravy a rozsah vybavení je předmětem přílohy "Standard nemovitosti". Developer si vyhrazuje právo na změny a upřesnění bez předchozího upozornění.

